



タイプの異なる2施設を同時期にオープン 高価格帯路線で“大人ウエディング”を提案

「三瀧荘」につづき、完全貸切型の婚礼施設「広島モノリス」開業決定

ウエディングプロデュース・レストラン運営の(株)ノバレーゼ（本社:東京都港区、浅田剛治社長、マザーズ上場、資本金:5億8千万円）は、中国エリア初出店となる、完全貸切型（ゲストハウス型）の婚礼施設「広島モノリス」と「三瀧荘」を、広島市内に2009年秋 同時期にオープンします。

弊社が、一つの県に2つの婚礼施設を同時期にオープンするのは初めてです。

ゲストハウス型の婚礼施設が多数点在し、業界激戦区となっている広島市ですが、お客様の新たなブライダルスタイルへの需要があると判断、高価格帯路線と、他店にはない店舗設計・立地条件・サービスで顧客拡大を目指します。

■ 高価格帯路線で“大人ウエディング”の新マーケットを創出

広島県の婚礼費用の客単価平均は292.3万円^{*1}です。弊社は平均約350万円のブライダルを提案します。最近のトレンドにおいて、“可愛いスタイル”より“シックで大人な雰囲気”や“他にはない”“こだわりのある”ブライダルを望むお客様が増えています。晩婚化が進む中、そうした20代後半から30代の新郎新婦をターゲットに、新たな高価格帯の“大人ウエディング”のマーケットを確立します。

■ 他県と異なるマーケット事情、デザインが異なる2施設を有効活用

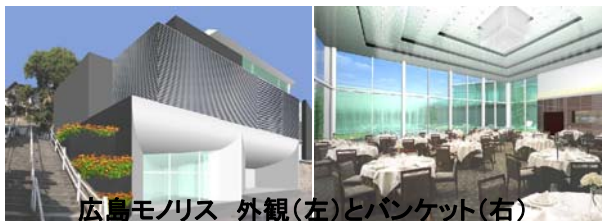
新郎新婦が披露宴会場を申し込むまでに訪問する会場数は、岡山・山口県が1ヶ所と少ないのに対し、広島県は会場を2ヶ所見てから決定する割合が最も多く、24.2%を占めているのが特徴です。また2~4ヶ所を訪問する方は57%を占めます。

「広島モノリス」は、“モダン・ラグジュアリー”をデザインコンセプトとした都市型ゲストハウスで、「三瀧荘」は昭和初期の歴史的建造物を婚礼施設にリノベーションした再生型ゲストハウスです。デザインが全く異なる店舗を有することは、お客様に双方を御案内できるメリットがあり、会場訪問者の囲い込みにより、両物件の顧客拡大に拍車がかげられると予想しています。

■ 立地条件も強み

披露宴会場を訪問する際の重視点は、1番目が“会場の雰囲気”で2番目が“交通の便が良いこと”です^{*3}。

「広島モノリス」はJR広島駅から、「三瀧荘」はJR横川駅から、それぞれ徒歩10分という好立地です。広島市には多数の競合他社が施設を展開していますが、多くが駅から離れており、JRの駅に近い弊社物件は、他社より優位性のある立地条件です。



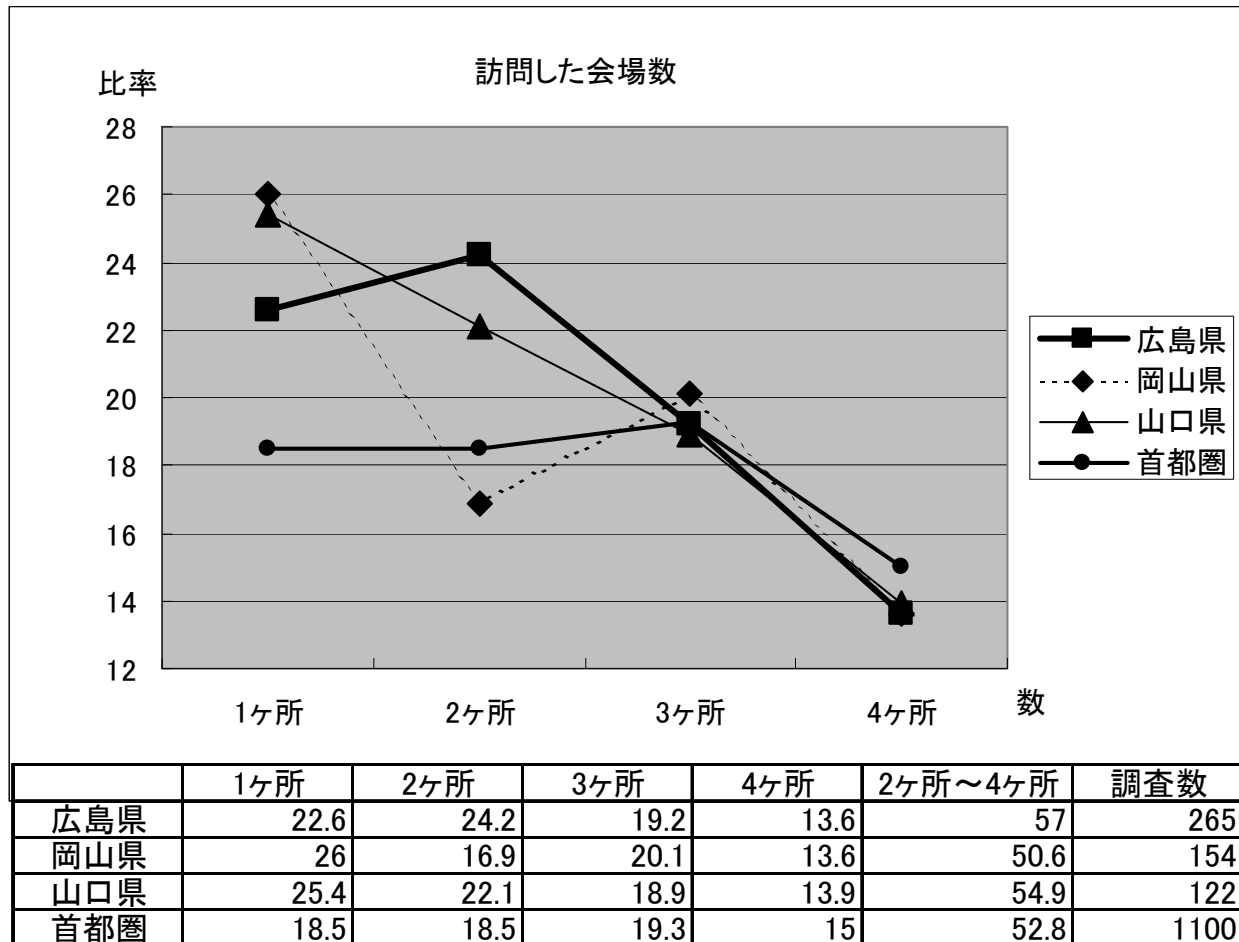
広島モノリス 外観(左)とバンケット(右)



三瀧荘 外観(左)とチャペル(右)



※1～※3 出所:ゼクシィ 結婚トレンド調査 2008 ブライダルマーケット編 岡山・広島・山口 版
 ※2 詳細は下記グラフをご参照ください



■ 広島モノリスの詳細

○日本庭園を望む“モダン・ラグジュアリー”な設計

「広島モノリス」は、約 1,520 m²の敷地内に、水をテーマに造られた日本庭園を中央に配置、その周りを囲むように婚礼会場やチャペル、ラウンジを併設させます。

各施設の庭側をガラス張りにした開放感ある空間をつくります。

デザインコンセプトは、“モダン・ラグジュアリー”です。丸みを排除した直線的な外観や内装、華やかな素材やモチーフを壁面や装飾に使用したデザインです。

庭は比叡山延暦寺阿弥陀堂などを手掛けた京都の久保造園が手掛ける本格的な日本庭園です。

昼は開放感ある自然美を、夜はライトアップされた幻想的な庭園をお楽しみいただけます。

広島エリアに“大人のウエディング”という新たなマーケットをつくり、年間約 170 組の婚礼数を見込み、約 6 億円の売り上げを目指します。

○高さ 2m の噴水で新郎新婦を祝福

披露宴会場の新郎新婦のメインテーブル後方部には池や日本庭園が広がっており、両名が会場に入場しテーブルに着席した瞬間に、池から高さ 2m の噴水が噴き出す演出を



取り入れます。

○全面ガラス張りのチャペル、祭壇越しには滝も

チャペルは、水に囲まれた全面ガラス張りの独立型チャペルです。中に入ると四方から入る光と、白の祭壇と床が幻想的な世界をつくります。

祭壇越しに“滝”が流れ、清涼感溢れる挙式を演出します。

夜は、ライトアップし、昼夜で雰囲気異なるチャペルとなります。



チャペルイメージ

○オープンキッチンで地産地消のメニューを展開

土日祝日は昼夜各1組限定の貸切型婚礼施設として、平日はランチ限定のレストランとして営業します。

婚礼およびレストランの料理は、フランス料理を提供します。

世界各国から厳選した食材のほか、広島市近郊の食材をふんだんに取り入れた地産地消のメニューを多数展開します。

厨房は、作り手の臨場感をお楽しみいただけるオープンキッチンを採用。一般的に「披露宴の料理は温かくない」と言われがちなブライダル業界において、調理した料理をすぐに参列者にサーブすることが可能です。料理でも競合他社とクオリティの差別化を図ります。



料理イメージ



オープンキッチンイメージ

また平日にレストラン営業することで、地元のお客様に愛される店舗展開をすすめるとともに、挙式後も新郎新婦の思い出の場所として訪れていただくことができる場所を提供します。

○気鋭デザイナー3名によるコラボレート

本施設のデザインは、気鋭の建築家・照明デザイナー・庭師の3人が、現代建築の最新技術を形にした“モダン・ラグジュアリー”な様式です。

建築と内装は2008年北米照明学会賞の受賞歴を持ち、建築と照明の融合による評価が高い安井秀夫氏、照明は国立科学博物館新館を手掛けた照明デザイナー・武石正宣氏、日本庭園は比叡山延暦寺阿弥陀堂など日本人の心に響く庭作りを続ける京都の久保造園が手掛けます。

ダイニング・ラウンジ・テラス・控え室・着替え室・プライベートテラスに加え、洗練されたチャペル、最新の水の演出機能が備わった日本庭園など、空間・照明・庭・演出が美しく融合したデザインが特徴です。

○式場照明にLEDライト、演出・デザイン性・コストに利点、エコ効果も

婚礼会場は、開放的でゆったりとした空間を演出できるよう、天井高を約8m設けます。空間をより有効的に活用するとともに、より高度な照明演出を実現するため、従来



のハロゲンライトに替え LED ライトを導入します。

LED ライトは、天井から吊るすタイプではなく、天井全体に敷き詰めることが可能なため、空間全体を広く活用することが可能です。

明度や色温度を微調整できるため、照明演出にも優れています。

通常、照明は一定の間隔で天井から吊るされているため、バンケットのレイアウトを変更すると、全テーブルを一定の明るさに保つのは困難でした。LED ライトの導入で、お客様に応じてどのようなレイアウトで会場づくりをしても、各テーブルに照明をあてることが可能となります。

また、LED ライトは従来のハロゲンライトに比べて年間消費電力量を約 85%節約できるエコロジー効果があるほか、寿命も約 10 倍長く、約 10 年に 1 回の交換で済む利点もあります。

弊社では、2008 年 12 月にオープンした「高崎モノリス」から LED ライトの導入を始めました。「高崎モノリス」の場合、初期費用が 350 万円から 380 万円増加しましたが、施設維持費を年間約 80 万円から 105 万円ほど圧縮できると想定しています。

弊社が LED ライトを導入するのは「広島モノリス」で 2 件目です。

○開業に先がけ、施設の 3DCG の映像を HP 上で紹介

婚礼施設「広島モノリス」の開業に先がけ、4 月の後半には、施設見学を 3DCG の映像でバーチャル体験をしていただけるサービスを当社ホームページで開始します。

本サービスは「まだ完成していない場所で式を挙げるのは不安」「実物が完成前の写真イメージと違う」といった新郎新婦の声を反映し、2006 年から導入しました。

独自性やオリジナリティが高い弊社の施設を、完成前にパソコン上で事前下見していただくことで、お客様の不安解消に役立っています。

作成する 3DCG は、デザイナーの意見を忠実に再現しており、施設までのアプローチや、施設内の天井の高さといった、模型や平面図では捉え難かった立体的な全体図を視覚的に捉えていただけます。

また、全体を新郎新婦の目線の高さで作成し、かつエントランスへのアプローチから披露宴会場まで挙式当日のコースを辿るため、臨場感を持って、実際に挙式した感覚でご覧いただけるのが特徴です。

本サービスは、2006 年 4 月 29 日にオープンの「アマンダンヒルズ (神奈川県・厚木市)」の婚礼相談時より採用、その後、お客様の施設を決定する確率が、通常の 1.5 倍に伸びました。



【高崎モノリス 導入事例】
天井から照明を吊るさないで、会場がより広い空間に。光が波打つように演出するアクリルの円筒を配置。



■ 三瀧荘に関して

「三瀧荘（みたきそう）」は、昭和初期・和洋折衷の歴史的建造物を婚礼施設として再生する、完全貸切型（ゲストハウス型）の施設です。

元々は昭和初期の和洋折衷の豪邸だった建物で、1946年に料亭旅館「三瀧荘」として開業。各国の要人の宿泊先として、また将棋の棋王戦や囲碁の碁聖戦の舞台として、地元はもとより国内外の方々にまで愛された木造建築です。

2006年1月末に惜しまれつつ幕を閉じた、伝統ある「三瀧荘」というブランド名を継承し、現存する建物や庭を活かしながら“ジャパニーズ・モダン”をテーマに再生します。

■ ブライダル業界注目の広島マーケット

広島市は、ゲストハウス型の施設が多数点在し、またホテルも多く、業界激戦区となっています。

特にゲストハウス型は、広島市中心部に2施設、ベイエリアに6施設、西区に2施設があり、今秋に弊社の会場がオープンします。

多くの施設が駅から離れており、JR広島駅／横川駅に近い弊社物件は、他社より優位性のある立地条件です。

※施設数は当社調べ





広島モノリスと三瀧荘に関して

施設名	広島モノリス	三瀧荘 (みたきそう)
住所	〒732-0051 広島県広島市東区光が丘 8-22	〒733-0005 広島県広島市西区三滝町 1-3
交通	JR 広島駅より徒歩 10 分 広島高速道路 間所出入口より 10 分	JR 横川駅より徒歩 10 分 広島高速道路 間所出入口より 15 分
開業予定日	2009 年秋	2009 年秋
営業形態	平日[レストラン営業] 土日・祝日[婚礼営業] 昼夜各 1 組限定の貸切型婚礼施設	平日[レストラン営業] 土日・祝日[婚礼営業] 昼夜各 1 組限定の貸切型婚礼施設
施設概要	地上 2 F、地下 1 F 建て 鉄骨造 (一部鉄筋コンクリート造)	旧：木造 2 階建て 新設：鉄骨造平屋建
敷地面積	敷地面積：1,517.88 m ² ・述べ床面積：約 1000 m ² 予定 ・バンケット面積：約 200 m ² 予定 ・チャペル面積：約 98 m ² 予定	敷地面積：2,705.29 m ² ・建物面積：1273.00 m ² (新設予定建物含む) ・庭面積：920.00 m ² ・バンケット面積：203.5 m ² 予定 ・チャペル面積：約 80.00 m ² 予定
設備	チャペル、メインダイニング、ラウンジ、テラス、個室、新郎新婦控え室、クローク ほか	チャペル、メインダイニング、バーラウンジ、個室、新郎新婦控え室 ほか
収容人数	ダイニング最大着席数：120 席	ダイニング最大着席数：120 席
デザイン	モダン・ラグジュアリーをコンセプトにした都市型ゲストハウス	料亭をリノベーションした再生型ゲストハウス
婚礼客単価平均	約 350 万円	約 350 万円
年間婚礼見込み数	約 170 組	約 170 組
年間売上目標	約 6 億円	約 6 億円
料理	フランス料理	和食

**会社概要**

- 【社名】株式会社ノバレーゼ[英文社名]NOVARESE, Inc.[証券コード]東証マザーズ(2128)
 【住所】〒106-0041 東京都港区麻布台 1-7-2 神谷町サンケイビル 3F TEL 03-5549-9922
 ※2009年3月2日から本社が下記住所に移転します
 〒104-0061 東京都中央区銀座一丁目8番14号 銀座YOMIKOビル4F (代)TEL 03-5524-1122
 【設立】2000年11月1日
 【資本金】580,789千円(2008年12月31日現在)
 【代表者】代表取締役社長 浅田剛治
 【従業員数】658名(パート・アルバイト含む)(2008年12月31日現在)
 【売上高】2008年12月期 93億4,280万円
 【事業内容】婚礼プロデュース事業、婚礼衣裳事業、ホテル・レストラン事業

婚礼衣裳事業**【NOVARESE】高級イタリアン・ウエディングドレスの専門店**

- NOVARESE 青山 ●NOVARESE 銀座 ●NOVARESE 横浜 ●NOVARESE 大阪
- NOVARESE 名古屋 ●NOVARESE 京都 ●NOVARESE 神戸 ●NOVARESE 金沢

【ecruspose】若い女性をターゲットにしたウエディングドレスのセレクトショップ

- ecruspose 大宮店 ●ecruspose 宇都宮店 ●ecruspose 浜松店 ●ecruspose 諏訪店
- ecruspose 高知店 ●ecruspose 町田店 ●ecruspose 高崎店

婚礼プロデュース事業**【モノリスタ입(都市型ゲストハウス)】**

- AOI MONOLITH(名古屋市東区) ●ASHIYA MONOLITH(兵庫県芦屋市)
- OMIYA MONOLITH(さいたま市大宮区) ●UTSUNOMIYA MONOLITH(栃木県宇都宮市)
- SHINSAIBASHI MONOLITH(大阪市中央区) ●KITAYAMA MONOLITH(京都市左京区)
- TAKASAKI MONOLITH(群馬県高崎市) ●HIROSHIMA MONOLITH(広島市東区)※2009年秋オープン

【アマダンタイプ(郊外型ゲストハウス)】

- AMANDAN TERRACE(名古屋市天白区) ●AMANDAN HILLS(神奈川県厚木市)
- AMANDAN VILLA(石川県かほく市) ●AMANDAN RISE(浜松市中区)

【再生物件】

- THE ROYAL DYNASTY(さいたま市大宮区) ●ホテル諏訪湖の森(長野県諏訪市)
- 三瀧荘(広島市西区)※2009年秋オープン

【業務提携】

- LAWRY'S THE PRIME RIB, TOKYO(東京都港区) ●つる家(京都市左京区)
- 香楽(名古屋市東区) ●観季館 二期倶楽部庭内(栃木県那須郡)
- ピエール・ガニエール・ア・東京(東京都港区) ●ホテル ザ・エルシィ町田(東京都町田市)
- アークヒルズクラブ(東京都港区)

ホテル・レストラン事業**【ホテル・レストラン事業】**

- AOI MONOLITH(名古屋市東区) ●ASHIYA MONOLITH(兵庫県芦屋市)
- OMIYA MONOLITH(さいたま市大宮区) ●UTSUNOMIYA MONOLITH(栃木県宇都宮市)
- SHINSAIBASHI MONOLITH(大阪市中央区) ●KITAYAMA MONOLITH(京都市左京区)
- AMANDAN TERRACE(名古屋市天白区) ●AMANDAN HILLS(神奈川県厚木市)
- AMANDAN RISE(浜松市中区) ●ホテル諏訪湖の森(長野県諏訪市)
- TAKASAKI MONOLITH(群馬県高崎市) ●三瀧荘(広島市西区)※2009年秋オープン
- HIROSHIMA MONOLITH(広島市東区)※2009年秋オープン

本件に関するお問い合わせ先

(株)ノバレーゼ 広報担当：野原 TEL: 03-5524-1199 FAX: 03-5524-1133
 E-mail: nohara@novarese.co.jp